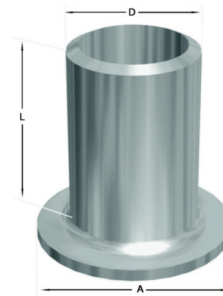
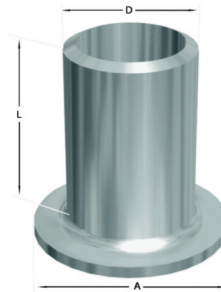


ACCESORIOS PARA SOLDAR SEGÚN ASTM-403WP-S (ANSI B 16.9)

STUB ENDS SK

características

Normas de fabricación	Para soldar según ASTM-403WP-S (ANSI B 16.9)
Calidades	Calidades austeníticas tipos 304- L, 316-L
Acabados	abado estándar L/C
Dimensiones	Fabricados en diámetros de 1/4" a 24"
Certificados	Proporcionamos certificados del producto si se requieren, de acuerdo al estándar siguiente: EN 10204/3.1.B o DIN 50049.
Tolerancias	Diferencias admisibles en el diámetro y excentricidad $\pm 1,0\%$ y del espesor $\pm 12,55\%$
Aplicaciones	Los tubos ASTM son utilizados, en entornos industriales de temperaturas extremas y medios corrosivos. Igualmente usados en equipos de proceso: calentadores, intercambiadores de calor y reactores, así como en la conducción de fluidos ácidos de la industria petroquímica, petrolera y de procesamiento de alimentos.



STUB ENDS ASTM A403/815 ASME B16.9

DN Pulgadas	Dimensiones						Calidades AISI		
	Schedule	ØD	Espesor	A	L	R	Peso	304L	316L
1/2"	10	21.34	2.11	34.90	50.80	3.18	0.07	x	x
1/2"	40	21.34	2.77	34.90	50.80	3.18	0.09	*	*
3/4"	10	26.67	2.11	34.90	50.80	3.18	0.10	x	x
3/4"	40	26.67	2.87	34.90	50.80	3.18	0.12	*	*
1"	10	33.40	2.77	34.90	50.80	3.18	0.16	x	x
1"	40	33.40	3.38	34.90	50.80	3.18	0.17	*	*
1 1/4"	10	42.16	2.77	34.90	50.80	4.76	0.22	x	x
1 1/4"	40	42.16	3.56	34.90	50.80	4.76	0.25	*	*
1 1/2"	10	48.26	2.77	34.90	50.80	6.35	0.25	x	x
1 1/2"	40	48.26	3.68	34.90	50.80	6.35	0.31	*	*
2"	10	60.32	2.77	92.10	63.50	7.94	0.43	x	x
2"	40	60.32	3.31	92.10	63.50	7.94	0.61	*	*
2 1/2"	10	73.02	3.05	92.10	63.50	7.94	0.57	x	x
2 1/2"	40	73.02	5.13	92.10	63.50	7.94	0.80	*	*
3"	10	88.90	3.05	92.10	63.50	9.53	0.73	x	x
3"	40	88.90	5.49	92.10	63.50	9.53	1.13	*	*
4"	10	114.30	3.05	157.20	76.20	11.11	1.09	x	x
4"	40	114.30	6.02	157.20	76.20	11.11	1.67	*	*
5"	10	141.30	3.40	157.20	76.20	11.11	1.47	x	x
5"	40	141.30	6.55	157.20	76.20	11.11	2.25	*	*
6"	10	168.27	3.40	215.90	88.90	12.70	2.15	x	x
6"	40	168.27	7.11	215.90	88.90	12.70	3.57	*	*
8"	10	219.07	3.76	269.90	101.60	12.70	3.22	x	x
8"	40	219.07	8.18	269.90	101.60	12.70	6.07	*	*
10"	10	273.10	4.19	323.90	127	12.70	5.13	x	x
10"	40	273.10	9.27	323.90	127	12.70	10.07	*	*
12"	10	323.90	4.57	381	152.40	12.70	8.15	x	x
12"	40	323.90	9.53	381	152.40	12.70	14.29	*	*
14"	10S	355.60	4.78	412.80	152.40	12.70	10.89	*	*
16"	10S	406.40	4.78	469.90	152.40	12.70	12.70	*	*
18"	10S	457.20	4.78	533.40	152.40	12.70	17.24	*	*
20"	10S	508	5.54	584.20	152.40	12.70	21.77	*	*
24"	10S	609.60	6.35	692.20	152.40	12.70	27.22	*	*

